

Mehr aus Metall.



Ausgabeschalter/Service window





## Ausgabeschalter Typ 7200

### Technische Ausstattung und Beschreibung:

Breite: 1.300 mm (lichtes Einbaumaß 1.310 mm)  
 Höhe: 1.345 mm (lichtes Einbaumaß 1.355 mm)  
 Tiefe: ca. 260 mm

- Rahmen aus isolierten Alu-Profilen mit ISO-Verglasung
- Schiebeelement 1-flügelig, nur manuell zu betätigen, mit verriegelbarem Handgriff
- Öffnen und Schließen des Fensters von Hand
- Ventilator mit Heizung zuschaltbar, wahlweise 1,5 kW oder 3,0 kW Heizleistung
- Ein- und Ausschaltung des Ventilators über Schiebe- teil
- Beschichtung in einem RAL-Farbtönen nach Wahl

## Service window Type 7200

### Technical equipment and description:

width: 1.300 mm (installation dimension 1.310 mm)  
 height: 1.345 mm (installation dimension 1.355 mm)  
 depth: 260 mm (approx.)

- frame made of isolated aluminium profiles with ISO-glazing
- sliding window element (single-leaf) for manual operating only, with lockable handle
- the window is opened and closed manually
- connectable ventilator and heating (1,5 kW or 3,0 kW) to avoid cold air or exhaust gas intrusion
- the ventilator is switched on/off by actuating the sliding element
- coating with selectable RAL color





## Ausgabeschalter Typ 7250 für Umbau

Technische Ausstattung und Beschreibung:

Breite: 800 mm (lichtes Einbaumaß 810 mm)  
Höhe: 1.611 mm (lichtes Einbaumaß 1.625 mm)  
Tiefe: ca. 260 mm

- Rahmen aus isolierten Alu-Profilen mit ISO-Verglasung
- Schiebeelement 1-flügelig, nur manuell zu betätigen, mit verriegelbarem Handgriff
- Öffnen und Schließen des Fensters von Hand
- Ventilator mit Heizung zuschaltbar, wahlweise 1,5 kW oder 3,0 kW Heizleistung
- Ein- und Ausschaltung des Ventilators über Schiebeelement
- Beschichtung in einem RAL-Farbtönen nach Wahl

## Service window Type 7250 (re-construction)

Technical equipment and description:

width: 800 mm (installation dimension 810 mm)  
height: 1.611 mm (installation dimension 1.625 mm)  
depth: 260 mm (approx.)

- frame made of isolated aluminium profiles with ISO-glazing
- sliding window element (single-leaf) for manual operating only, with lockable handle
- the window is opened and closed manually
- connectable ventilator and heating (1,5 kW or 3,0 kW) to avoid cold air or exhaust gas intrusion
- the ventilator is switched on/off by actuating the sliding element
- coating with selectable RAL color





## Ausgabeschalter Typ 7300

### Technische Ausstattung und Beschreibung:

Breite: 3.300 mm (lichtes Einbaumaß 3.330 mm)  
 Höhe: 1.345 mm (lichtes Einbaumaß 1.365 mm)  
 Tiefe: ca. 260 mm

- Rahmen aus isolierten Alu-Profilen mit ISO-Verglasung
- Schiebeelement 1-flügelig, Breite 1.300 mm, Höhe 1.345 mm, nur manuell zu betätigen, mit verriegelbarem Handgriff
- 2 feststehende Fensterelemente (1 x rechts, 1 x links)  
 1 x Breite 805 mm, Höhe 1.345 mm  
 1 x Breite 1.195 mm, Höhe 1.345 mm
- Öffnen und Schließen des Fensters von Hand
- Ventilator mit Heizung zuschaltbar, wahlweise 1,5 kW oder 3,0 kW Heizleistung
- Ein- und Ausschaltung des Ventilators über Schiebe- teil
- Beschichtung in einem RAL-Farbtönen nach Wahl

## Service window Type 7300

### Technical equipment and description:

width: 3.300 mm (installation dimension 3.330 mm)  
 height: 1.345 mm (installation dimension 1.365 mm)  
 depth: 260 mm (approx.)

- frame made of isolated aluminium profiles with ISO-glazing
- sliding window element (single leaf), width 1.300 mm, height 1.345 mm, for manual operating only, with lockable handle
- 2 fixed windows elements (1 x right, 1 x left)  
 1 x width 805 mm, height 1.345 mm  
 1 x width 1.195 mm, height 1.345 mm
- the window is opened and closed manually
- connectable ventilator and heating (1,5 kW or 3,0 kW) to avoid cold air or exhaust gas intrusion
- the ventilator is switched on/off by actuating the sliding element
- coating with selectable RAL color







## Ausgabeschalter Typ 7400

### Technische Ausstattung und Beschreibung:

Breite: 1.300 mm (lichtes Einbaumaß 1.310 mm)  
 Höhe: 1.345 mm (lichtes Einbaumaß 1.355 mm)  
 Tiefe: ca. 320 mm

- Rahmen aus isolierten Alu-Profilen mit ISO-Verglasung
- Schiebescheiben 2-flügelig, aus Wärmeschutzisiererglas
- Öffnen und Schließen des Fensters automatisch über Annäherungsschalter oder Tastatur
- zuschaltbarer Ventilator mit nachschaltbarer Heizung (2 kW), wirkt dem Eindringen von Kaltluft und Autoabgasen entgegen
- Bedienung der elektr. Ausstattung über Folientastatur
- Umschaltung auf Handbetätigung über Drehschalter (bei Stromausfall oder Störung)
- Sperrschaltung über Drehschalter
- lichte Öffnung der Schiebefenster ca. 500 mm
- Anschlusswert 3 kW
- Beschichtung in einem RAL-Farbtönen nach Wahl



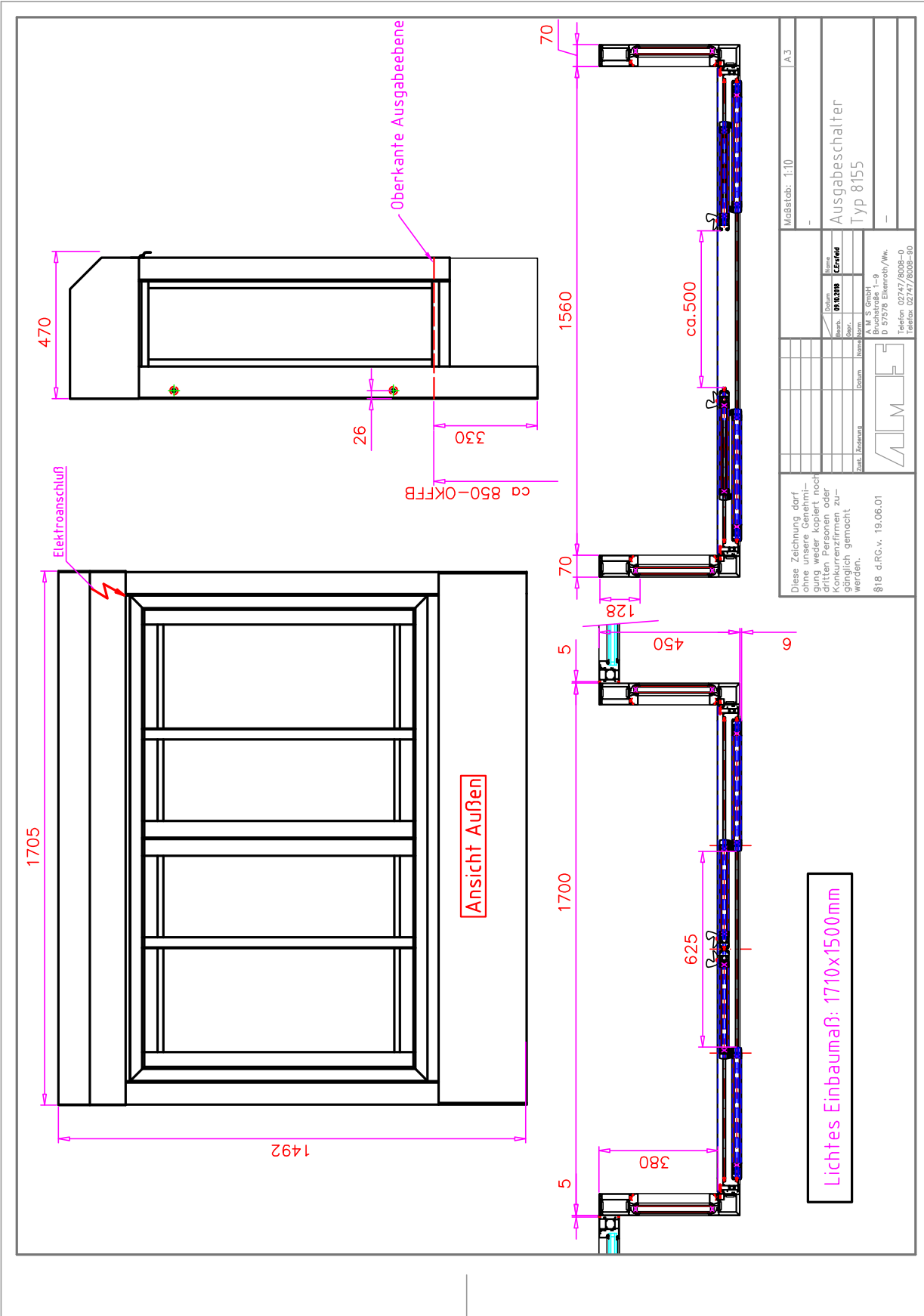
## Service window Type 7400

### Technical equipment and description:

width: 1.300 mm (installation dimension 1.310 mm)  
 height: 1.345 mm (installation dimension 1.355 mm)  
 depth: 320 mm (approx.)

- frame made of isolated aluminium profiles with ISO-glazing
- sliding window elements (double-leaf) made of heat-absorbing glass
- the window is opened and closed automatically by proximity switch or keypad
- connectable ventilator and heating (2 kW) to avoid cold air or exhaust gas intrusion
- operation of the electrical equipment by keypad
- switching to manual operation by rotary switch (in case of power breakdown or failures)
- window can be blocked by rotary switch
- clear opening of the sliding window approx. 500 mm
- electrical supply 3 kW
- coating with selectable RAL color





## Ausgabeschalter Typ 8155

### Technische Ausstattung und Beschreibung:

Breite: 1.700 mm (lichtes Einbaumaß 1.710 mm)  
 Höhe: 1.490 mm (lichtes Einbaumaß 1.500 mm)  
 Tiefe: 450 mm

- Rahmen aus isolierten Alu-Profilen mit ISO-Verglasung
- Schiebescheiben 2-flügelig, aus Wärmeschutzisoliertes Glas
- Abdeckplatte innen aus Edelstahl mit zuschaltbarer Heizung
- Öffnen und Schließen des Fensters automatisch über Annäherungsschalter oder Tastatur
- zuschaltbarer Ventilator mit nachschaltbarer Heizung (2 kW), wirkt dem Eindringen von Kaltluft und Autoabgasen entgegen
- Bedienung der elektr. Ausstattung über Folientastatur
- Umschaltung auf Handbetätigung über Drehschalter (bei Stromausfall oder Störung)
- Sperrschaltung über Drehschalter
- lichte Öffnung der Schiebefenster ca. 500 mm
- Anschlusswert 3 kW
- Beschichtung in einem RAL-Farbtönen nach Wahl



## Service window Type 8155

### Technical equipment and description:

width: 1.700 mm (installation dimension 1.710 mm)  
 height: 1.490 mm (installation dimension 1.500 mm)  
 depth: 450 mm

- frame made of isolated aluminium profiles with ISO-glazing
- sliding window elements (double-leaf) made of heat-absorbing glass
- inside cover plate made of stainless steel with connectable heating
- the window is opened and closed automatically by proximity switch or keypad
- connectable ventilator and heating (2 kW) to avoid cold air or exhaust gas intrusion
- operation of the electrical equipment by keypad
- switching to manual operation by rotary switch (in case of power breakdown or failures)
- window can be blocked by rotary switch
- clear opening of the sliding window approx. 500 mm
- electrical supply 3 kW
- coating with selectable RAL color





## Ausgabeschalter Typ 8510 (Austausch)

Technische Ausstattung und Beschreibung:

Breite: 800 mm (lichtes Einbaumaß 810 mm)  
 Höhe: 1.490 mm (lichtes Einbaumaß 1.500 mm)  
 Tiefe: 470 mm (Innen bündig eingesetzt)

- Rahmen aus isolierten Alu-Profilen mit ISO-Verglasung
- Schiebescheiben 2-flügelig, aus Wärmeschutzisoliertglas
- Abdeckplatte innen aus Edelstahl mit zuschaltbarer Heizung
- Öffnen und Schließen des Fensters automatisch über Annäherungsschalter oder Tastatur
- zuschaltbarer Ventilator mit nachschaltbarer Heizung (2 kW), wirkt dem Eindringen von Kaltluft und Autoabgasen entgegen
- Bedienung der elektr. Ausstattung über Folientastatur
- Umschaltung auf Handbetätigung über Drehschalter (bei Stromausfall oder Störung)
- Sperrschaltung über Drehschalter
- lichte Öffnung der Schiebefenster ca. 280 mm
- Anschlusswert 3 kW
- Beschichtung in einem RAL-Farbtönen nach Wahl

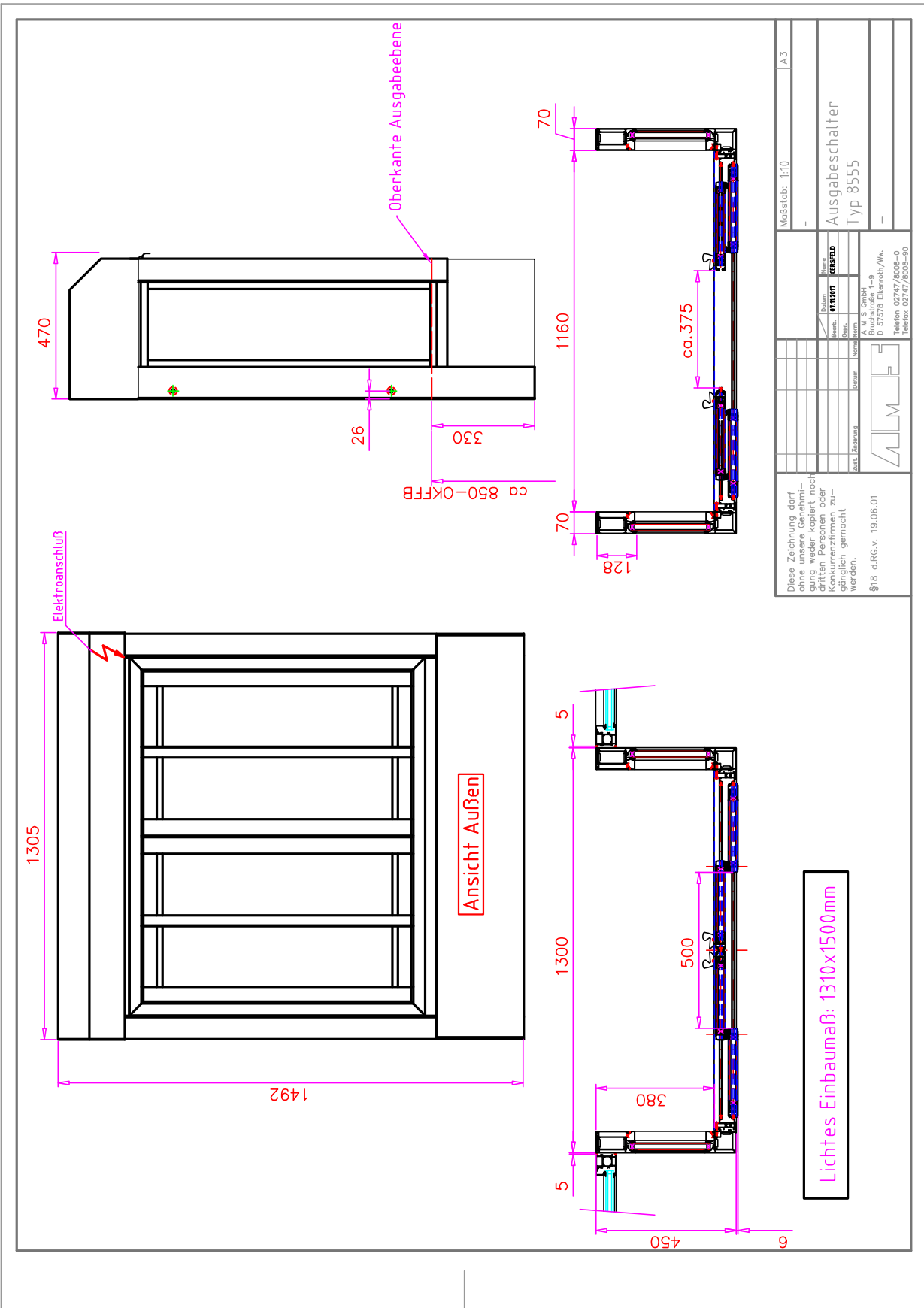
## Service window Type 8510 (Replacement)

Technical equipment and description:

width: 800 mm (installation dimension 810 mm)  
 height: 1.490 mm (installation dimension 1.500 mm)  
 depth: 470 mm (flush mounted on the inside)

- frame made of isolated aluminium profiles with ISO-glazing
- sliding window elements (double-leaf) made of heat-absorbing glass
- inside cover plate made of stainless steel with connectable heating
- the window is opened and closed automatically by proximity switch or keypad
- connectable ventilator and heating (2 kW) to avoid cold air or exhaust gas intrusion
- operation of the electrical equipment by keypad
- switching to manual operation by rotary switch (in case of power breakdown or failures)
- window can be blocked by rotary switch
- clear opening of the sliding window approx. 280 mm
- electrical supply 3 kW
- coating with selectable RAL color





## Ausgabeschalter Typ 8555

### Technische Ausstattung und Beschreibung:

Breite: 1.300 mm (lichtes Einbaumaß 1.310 mm)  
 Höhe: 1.490 mm (lichtes Einbaumaß 1.500 mm)  
 Tiefe: 470 mm (Innen bündig eingesetzt)

- Rahmen aus isolierten Alu-Profilen mit ISO-Verglasung
- Schiebescheiben 2-flügelig, aus Wärmeschutzisoliertglas
- Abdeckplatte innen aus Edelstahl mit zuschaltbarer Heizung
- Öffnen und Schließen des Fensters automatisch über Annäherungsschalter oder Tastatur
- zuschaltbarer Ventilator mit nachschaltbarer Heizung (2 kW), wirkt dem Eindringen von Kaltluft und Autoabgasen entgegen
- Bedienung der elektr. Ausstattung über Folientastatur
- Umschaltung auf Handbetätigung über Drehschalter (bei Stromausfall oder Störung)
- Sperrschaltung über Drehschalter
- lichte Öffnung der Schiebefenster ca. 375 mm
- Anschlusswert 3 kW
- Beschichtung in einem RAL-Farbtönen nach Wahl



## Service window Type 8555

### Technical equipment and description:

width: 1.300 mm (installation dimension 1.310 mm)  
 height: 1.490 mm (installation dimension 1.500 mm)  
 depth: 470 mm (flush mounted on the inside)

- frame made of isolated aluminium profiles with ISO-glazing
- sliding window elements (double-leaf) made of heat-absorbing glass
- inside cover plate made of stainless steel with connectable heating
- the window is opened and closed automatically by proximity switch or keypad
- connectable ventilator and heating (2 kW) to avoid cold air or exhaust gas intrusion
- operation of the electrical equipment by keypad
- switching to manual operation by rotary switch (in case of power breakdown or failures)
- window can be blocked by rotary switch
- clear opening of the sliding window approx. 375 mm
- electrical supply 3 kW
- coating with selectable RAL color





- **Innenausbau**  
Verkleidungen von Aufzugsportalen, Baustützen, Brüstungen, Decken, Laibungen, Stürzen, Wänden, Treppen
- **Zu- und Abluftsysteme**  
Lüftungstürme, Lüftungsaugen, Wetterschutzgitter für Wand und Schrägdach, Raumluftsäulen
- **Metallfassaden**  
vorgehängte Kassettenverkleidung, Metallfalzschindeln, Attika, Flugdächer, Werbestelen, Beschilderungen
- **Lüftungstechnik**  
Absaug- und Umlufthauben, Lüftungsbalken, Decken-Quellluftauslässe
- **Ausgabeschalter**  
Fast-Food-Restaurants, Kassenhäuser, Pförtnerlogen, Maut-Zahlstellen
- **Industrieservice**  
Kantteile, Laserzuschnitte, Nibbelformteile, Schweißkonstruktionen, Pulverbeschichtung, Rohr- und Profil-Längsschleifen, Glasperlstrahlen
- **Anlagenkomponenten**  
Fensterschleiergeräte, Sockel-/Wand-Quellluftauslässe, Sonderauslässe
- **Möbel + Kunstobjekte**  
Möbel, Möbelzubehör, Sonderbauteile nach Kundenwunsch, Kunstwerke aus Metall
- **Metallic interior fittings**  
Panelling of elevator entrances, building supports, socle wainscoting, ceilings, soffits, lintels, walls, stairs
- **Air-pipe systems**  
Air pipes, ventilating eyes, ventilating grids for walls and oblique roofs, air-conditioning pipes
- **Metallic façades**  
Coffer panelling, metal shingle roofs, atticas, wing roofs, advertisement columns and plates
- **Ventilation technology**  
Extraction and circulation hoods, ventilation ceilings and extraction beams, air outlets
- **Service windows**  
Fast-food restaurants, cash counters, keeper's lodges, toll counters
- **Industrial services**  
Edge parts, laser cuttings, nibbling form parts, welding constructions, powder coating, tube and profile grinding, glass bead blasting
- **Plant components**  
Hot-air curtain appliances, socle and wall source air outlets, special outlets
- **Furnishings + Objects of Art**  
Furniture, accessories, custom-made items, metal objects of art