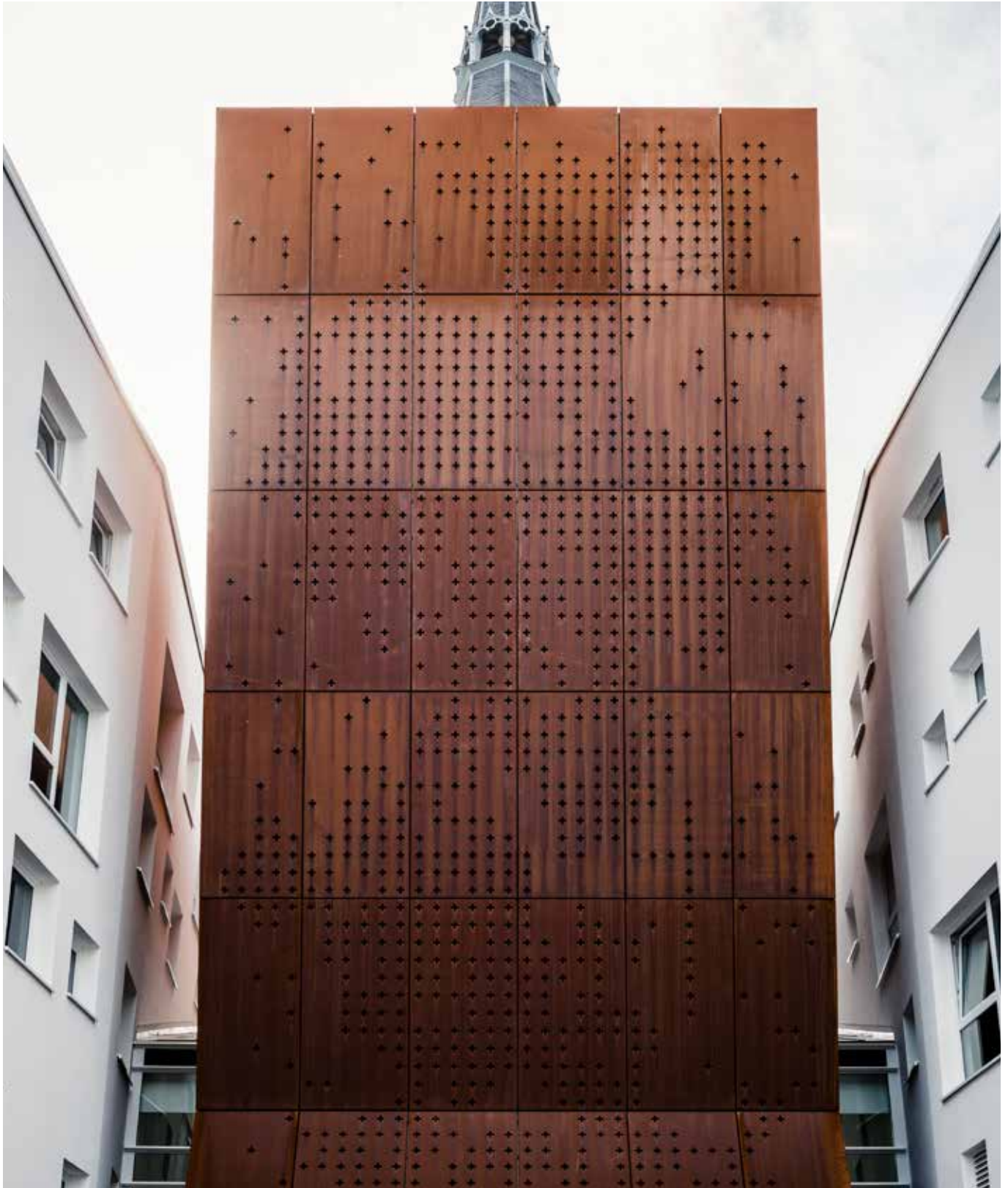


Mehr aus Metall.



## Metallfassaden aus Cortenstahl





## Baukunst in Edelmetall

Fassaden aus Cortenstahl sind etwas ganz Außergewöhnliches. Corten ist ein wetterfester Baustahl, der durch Bewitterung eine individuelle und edle Rostschicht bildet, die den Objekten eine natürliche Patina verleiht. Gleichzeitig schützt eine dichte Sperrschicht aus festhaftenden Sulfaten und Phosphaten das Bauteil zuverlässig vor Korrosion und macht es damit unempfindlich gegenüber Witterungseinflüssen.

Cortenstahl eignet sich als Werkstoff für alle Konstruktionen, bei denen es auf eine besonders innovative und gleichzeitig charakteristische Gestaltung ankommt – sei es in Design, Kunst oder Architektur. Gerne unterstützen wir unsere Kunden bei der fachmännischen Umsetzung ihrer Ideen und Ansprüche.

■ Kunsthochschule  
Berlin





■ Regierungsbunker  
Bad Neuenahr-Ahrweiler

■ Baker Hughes  
Celle



■ Rheintorplatz  
Worms



■ Koch  
Marburg





Ausgewählte Referenz-Beispiele, die eindrucksvoll die Individualität und die Anpassungsfähigkeit von Cortenstahl an Objekt, Natur und Umwelt bei der Gestaltung von Fassaden und Gärten zeigen:

Alte Landschreiberei Kusel  
Bahnhofstraße Oberboihingen  
Baker Hughes Celle  
Bess, Düsseldorf  
Burg Altena  
BZM Neuss  
Capital Invest LLC Tiflis (Georgien)  
Christus-Kirche Köln-Neustadt  
Dino de Cecco (Luxemburg)  
EFH Heil-Eichele Schw. Gmünd  
EFH Cube Herdecke  
Gartenanlage Bd. Oeynhaus  
Himmeroder Straße Wittlich  
Kirchenhaus Gemeinde Riedberg  
Koch Marburg  
Kulturwerkstatt „Auf AEG“ Nürnberg  
Kunsthochschule Berlin  
Lennepromenade Altena  
Maleika Willich  
Margaretenhof Hamburg  
Menshen Werdohl  
Metallinnung Garching  
Musterhaus Wincheringen  
Probsteikirche St. Johann Bremen  
Querung Vogtei Gummersbach  
Regierungsbunker Bd. Neuenahr  
Revikon Lahnau

Rheintorplatz Worms  
Seniorenhaus Maria Einsiedeln Bonn  
Schindler Orthopädietechnik Siegen  
Synagoge Wittlich  
Unterführung B9 Bd. Godesberg  
Vinothek Hainfeld  
Vitales Zentrum Schalksmühle  
Walden Sohara (England)  
Walter GmbH Olpe  
Weingut Ellwanger Winterbach  
Wohnen a. d. Sonnendeck Flensburg  
Wohnhaus Kefer (Österreich)  
Wohnhaus Küpper Daun  
Wohnhaus Lübke Stuttgart  
Wohnhaus Schmiege Tübingen  
Wohnhaus Schwiete Freudenberg



■ Maleika Willich





■ Aufzug Burg Altena  
Cortenstahl Natur

■ Aufzug Burg Altena  
Wandverkleidung Cortenstahl, werkseitig bewittert





■ Büro- und Lagergebäude Neuss  
Wandverkleidung Cortenstahl, werkseitig bewittert



■ Wohngebäude Lübke  
Fenster mit Klapppläden





■ Wohngebäude Schmiege  
oben: ohne Vorbewitterung, unten: nach 2 Jahren Naturbewitterung



■ oben: Metallinnung, Garching  
unten: Verw.-Gebäude Menshen, Werdohl





■ Querung Vogtei, Gummersbach  
Mauerscheibenverkleidung, naturbewittert



Mehr aus Metall.

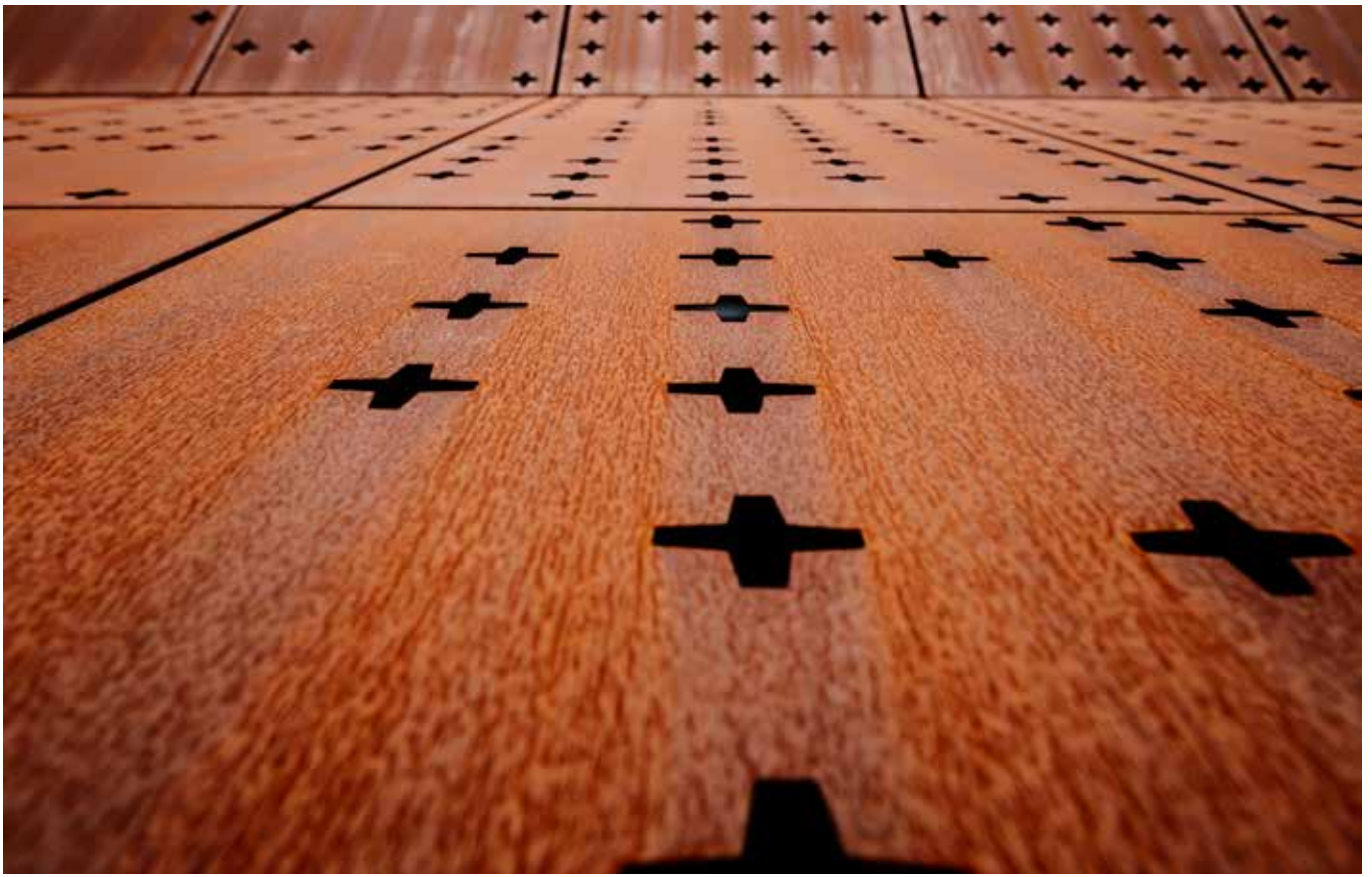


■ Schindler Orthopädie,  
Seelbach (Siegen),

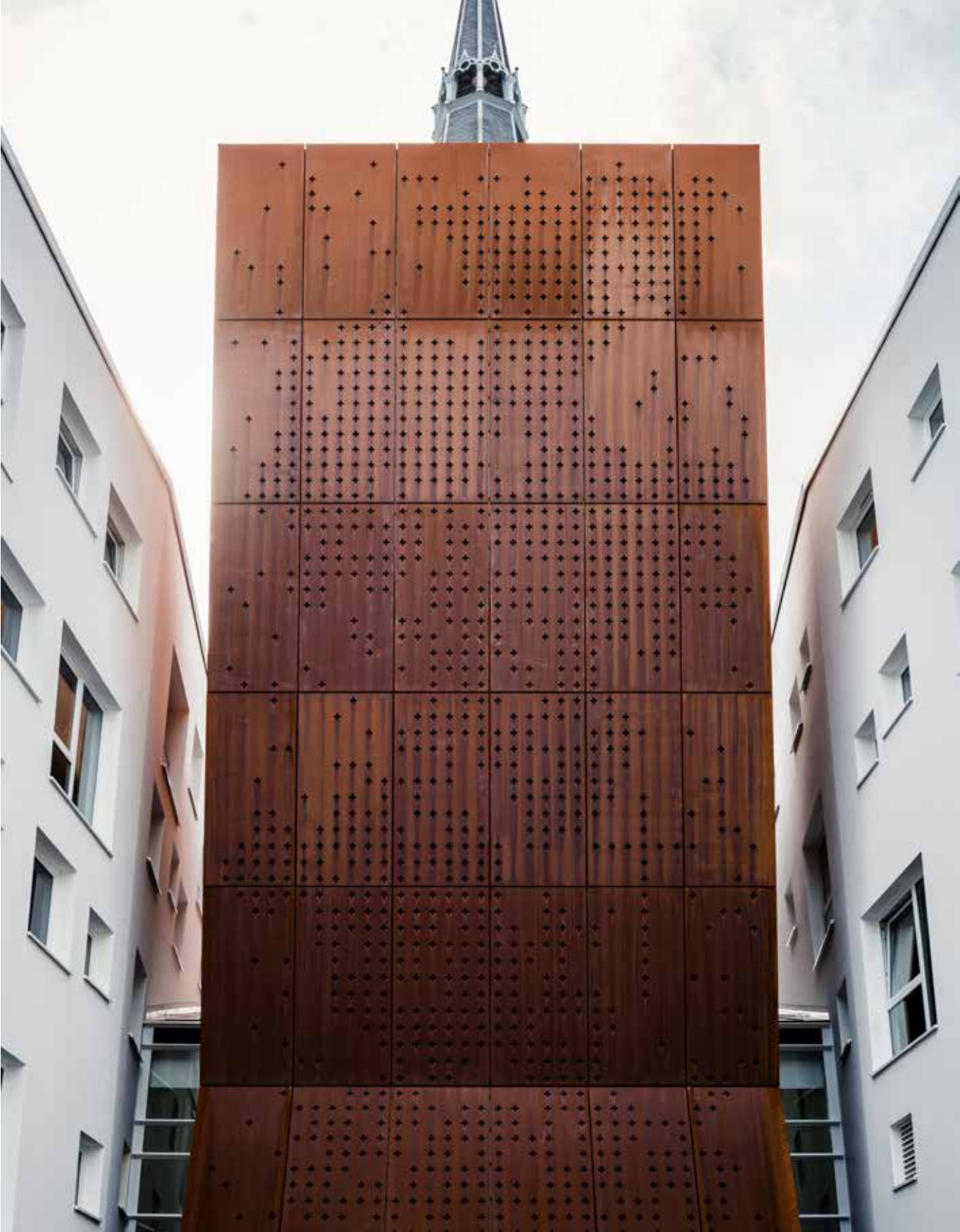




■ Walter GmbH, Olpe



■ oben/rechts: Christus-Kirche Köln-Neustadt  
unten: Synagoge, Wittlich





■ Kirchenhaus  
Gemeinde Riedberg



■ Einfamilienhaus  
Heil-Eichele



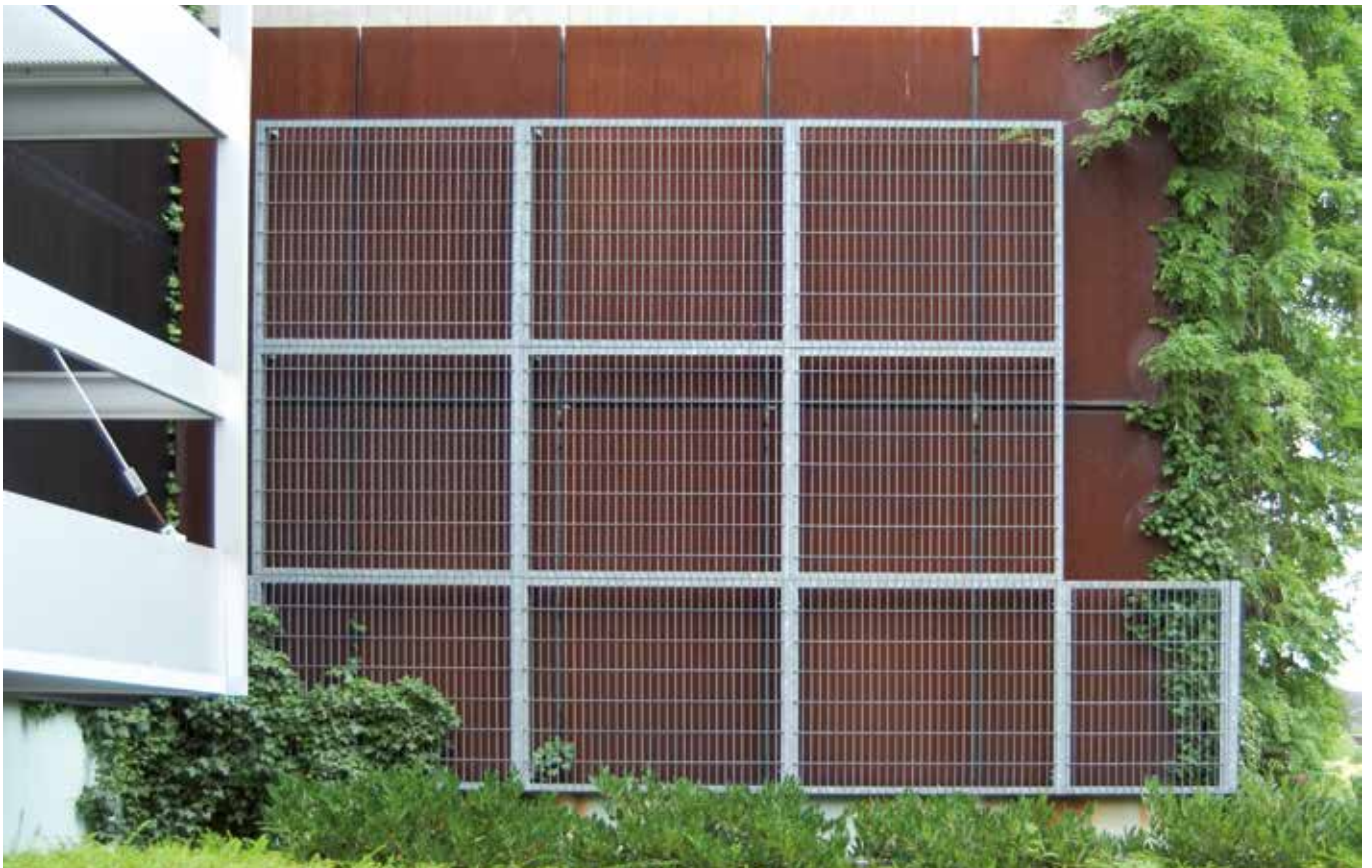


■ Gartenanlage  
Bad-Oeynhausen





■ B9 Untertunnelung Bad Godesberg







■ Weingut Ellwanger Winterbach



■ Haus Kefer,  
Traunstein (Österreich)







- Innenausbau  
Verkleidungen von Aufzugsportalen, Baustützen, Brüstungen, Decken, Laibungen, Stürzen, Wänden, Treppen
- Zu- und Abluftsysteme  
Lüftungstürme, Lüftungsaugen, Wetterschutzgitter für Wand und Schrägdach, Raumluftsäulen
- Metallfassaden  
vorgehängte Kassettenverkleidung, Metallfalzschindeln, Attika, Flugdächer, Werbestelen, Beschilderungen
- Lüftungstechnik  
Absaug- und Umlufthauben, Lüftungsbalken, Decken-Quellluftauslässe
- Ausgabeschalter  
Fast-Food-Restaurants, Kassenhäuser, Pförtnerlogen, Maut-Zahlstellen
- Industrieservice  
Kantteile, Laserzuschnitte, Nibbelformteile, Schweißkonstruktionen, Pulverbeschichtung, Rohr- und Profil-Längsschleifen, Glasperlstrahlen
- Anlagenkomponenten  
Fensterschleiergeräte, Sockel-/Wand-Quellluftauslässe, Sonderauslässe
- Möbel + Kunstobjekte  
Möbel, Möbelzubehör, Sonderbauteile nach Kundenwunsch, Kunstwerke aus Metall

■ AMS GmbH  
Postfach 55 – Bruchstrasse 1-9  
D-57578 Elkenroth/Ww.

Tel. +49(0)27 47 80 08 0  
Fax +49(0)27 47 80 08 90  
info@ams-mbt.de  
www.ams-mbt.de

■ AMS GmbH – NL Dessau  
Am Lingenauer Wald 13  
D-06779 Raguhn-Jeßnitz

Tel. +49(0)349 06 30 92 24  
Fax +49(0)349 06 30 92 29  
info@ams-mbt.de  
www.ams-mbt.de