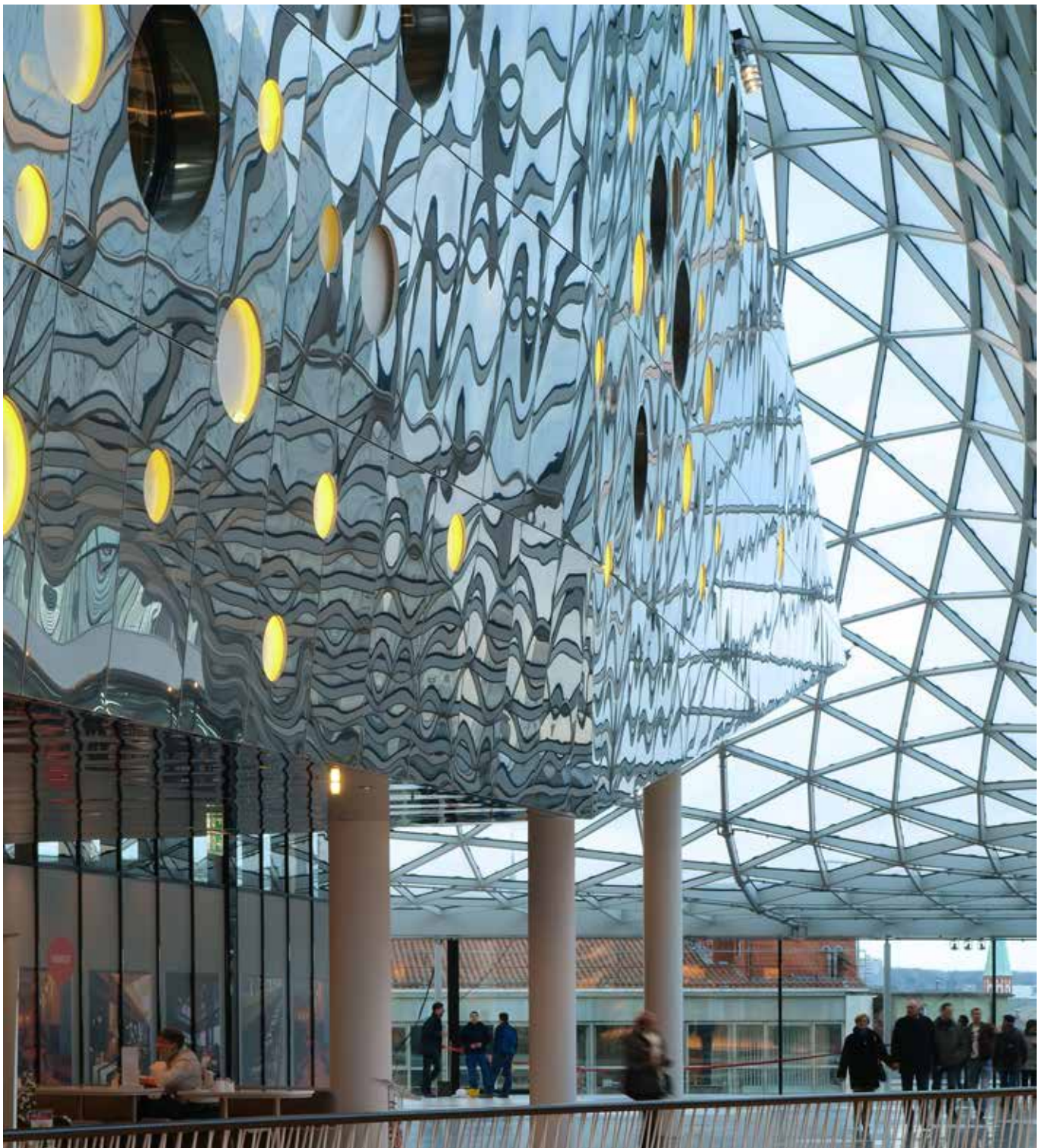


Mehr aus Metall.



Innenausbau





Innenausbau

Der Innenausbau eines Gebäudes ist für einen Architekten eine ebenso große Herausforderung wie die Gestaltung der Außenansicht und als Visitenkarte der Hausbesitzer bzw. -mieter mindestens ebenso wichtig.

Das Erscheinungsbild muss in diesem Bereich aber gleichzeitig den Anforderungen der Gebäudetechnik gerecht werden - ein Spagat, den wir bei AMS in Zusammenarbeit mit Kunden und Architekten immer wieder gerne vollbringen. Dabei folgen wir stets unserem Leitgedanken: Wir setzen die Ideen und Wünsche unserer Kunden in die Realität um.

Die AMS GmbH ist ein Anbieter von Produkten und Dienstleistungen im Bereich Metallbau. Als inhabergeführtes mittelständisches Unternehmen mit über 45jähriger Erfahrung und Expertise bieten wir unseren Kunden maßgeschneiderte Lösungen und Produkte rund um den Werkstoff Metall.

Unser Angebot gliedern wir in folgende Bereiche:

- Innenausbau
- Zu- und Abluftsysteme
- Metallfassaden
- Lüftungstechnik
- Ausgabeschalter
- Industrieservice
- Anlagenkomponenten
- Möbel + Kunstobjekte

Weitere Details und Informationen auf unserer Homepage: www.ams-mbt.de

- Britische Botschaft in Berlin
Edelsthal Lochblechverkleidung



- Forum Duisburg
verzinktes Stahlblech im
RAL-Farbtton beschichtet



- Bahnhof Wissen
gerundete Deckenverkleidung aus pulver-
beschichtetem Aluminiumblech

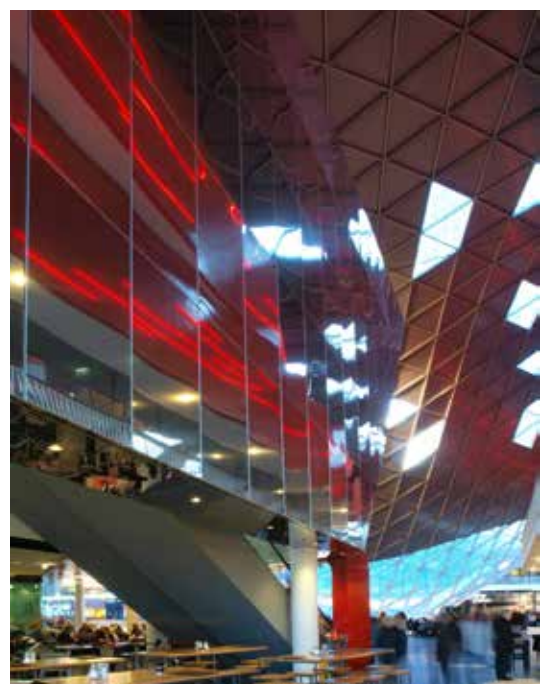




Innovation & Kunst

MyZeil ist ein Multi-Marken-Center, der auf acht Ebenen ein vielfältiges Angebot von vertrauten Marken, regionalen Anbietern und internationalen Labels bereithält – von der Tasche bis zur Sushibar. Das alles unter einem lichtdurchfluteten Dach und einer innovativen und künstlerischen Architektenleistung. Die spektakuläre Innenfassade gestaltete sich für die AMS als eine konstruktive und produktionstechnische Herausforderung. Das Ergebnis ist dabei umso eindrucksvoller.

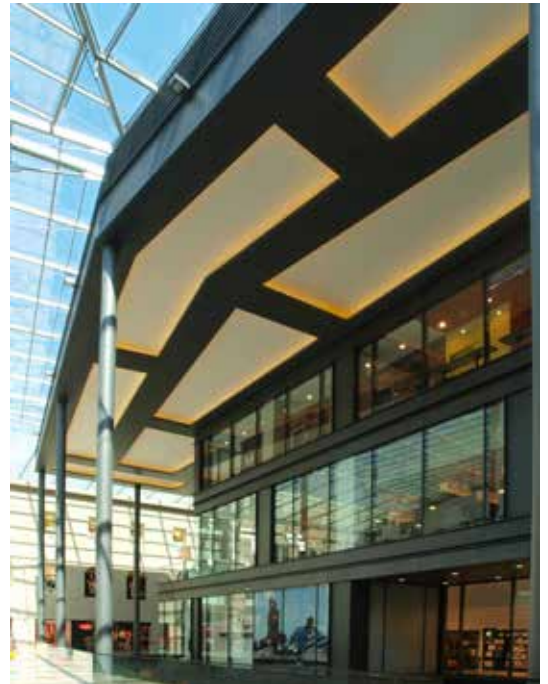




■ MyZeil
Spektakuläres Shoppen und Genießen
auf der Zeil in Frankfurt



- Mit dem FORUM Duisburg wurde eine neue Einkaufs- und Erlebniswelt geschaffen, die den Besuchern unter einem attraktiven Dach über 80 Geschäfte und Gastronomen mit einer individuellen Vielfalt an Trends und Angeboten bietet. Den innovativen architektonischen Rahmen konnte die AMS erfolgreich mitgestalten.



■ Bahnhof Wissen
Klar, konstruktiv und kreativ bis ins Detail.





- The Square (ehemals Airrail Center Frankfurt) ist mit seinen 660m x 65m x 45m (neun Etagen) und 140.000 m² der Blickfang in Frankfurt am Main im Stadtteil Flughafen. Das Gebäude schafft genug Fläche für Büros, Hotels, Geschäfte, Parkplätze, Restaurants und den Bahnhof. Bei diesem architektonischen Meisterwerk konnte die AMS mit herausragender Innen- und Außenfassade mitwirken.







- HOLM Frankfurt
Wangenverkleidung und Fensterrahmen
aus pulverbeschichtetem Aluminium





- SIT Heidelberg
Wandverkleidung
Kupfer geschliffen und
klarlackbeschichtet





Form folgt Funktion

Unsere Kunden und wir sind dann zufrieden, wenn Form und Funktion eine gelungene Verbindung eingehen. So wie bei diesen Projekten. Kupfer und Messing werden schon seit Jahrtausenden vom Menschen verarbeitet und gehören in ihrer reinsten Form zu den schönsten Metallen. Vor dem eher schlicht gehaltenen Hintergrund der Wände kommt ihr edles Schimmern besonders zur Geltung – und die Wirkung wird durch einfallendes Sonnenlicht noch verstärkt.



■ Kulturzentrum Ludwigsburg
Sonnenschutz aus Kupfer-Lochblech/-Gestrick,
höhenverstellbar





■ Landtag NRW Düsseldorf
Messingverkleidungen, gebogene und gerade
Lichtgräben mit Glasabdeckung.



Projektion

Eigentlich sind wir ja der Meinung, dass Metalloberflächen sich hinter nichts verstecken sollten. Aber wir sehen ein: Als direkter Nachbar zu einer Projektionsfläche ist blankes Metall nur sehr bedingt geeignet. Daher nutzen wir in den dargestellten Fällen andere hochwertige Materialien wie Glasvlies und Naturleder, um Metall zu bespannen und das gewünschte Resultat zu erzielen. Und das fällt so aus: Technisch und gestalterisch durchdachter, und handwerklich erstklassig ausgeführter Innenausbau.



- Campus Kronberg
Projektionswandverkleidung, Metallkassetten mit nicht brennbarer Glasvliesbespannung, Wandverkleidung in zwei Achsen verfahrbar mittels Elektroantrieb





- Eschborn Plaza Frankfurt
Projektionswandverkleidung, Metallkassetten mit
Naturlederbespannung, Metallrahmen mit schall-
dämmender Holzverkleidung, Wandverkleidung in
zwei Achsen verfahrbar mittels Elektroantrieb



Edelrost von Innen

Corten ist ein wetterfester Baustahl, der durch Bewitterung eine individuelle und edle Rostschicht bildet, die den Objekten eine natürliche Patina verleiht. Gleichzeitig schützt eine dichte Sperrschicht aus festhaftenden Sulfaten und Phosphates das Bauteil zuverlässig vor Korrosion und macht es damit unempfindlich gegen über Witterungseinflüssen.

Cortenstahl eignet sich als Werkstoff für alle Konstruktionen, bei denen es auf eine besondere innovative und gleichzeitig charakteristische Gestaltung ankommt - sei es in Design, Kunst oder Architektur. Gerne unterstützen wir unsere Kunden bei der fachmännischen Umsetzung ihrer Ideen und Ansprüche.





- Kulturwerkstatt Auf AEG Nürnberg
Wandverkleidung aus
Cortenstahl-Lochblech





Aufzugverkleidungen

Aufzüge sind grundsätzlich nüchterne Geräte. Sie befördern Personen von unten nach oben und wieder zurück. Aber Aufzüge können mehr sein als nur Fortbewegungsmittel: Entsprechend gestaltet, sind sie Blickfang und Mittelpunkt eines Raumes. Und: Fast jeder benutzt sie. Wer also bei der Gestaltung der Innenräume eines Gebäudes von Anfang an den Aufzug als entscheidendes Stilmittel einsetzt, erzielt maximale Aufmerksamkeit.

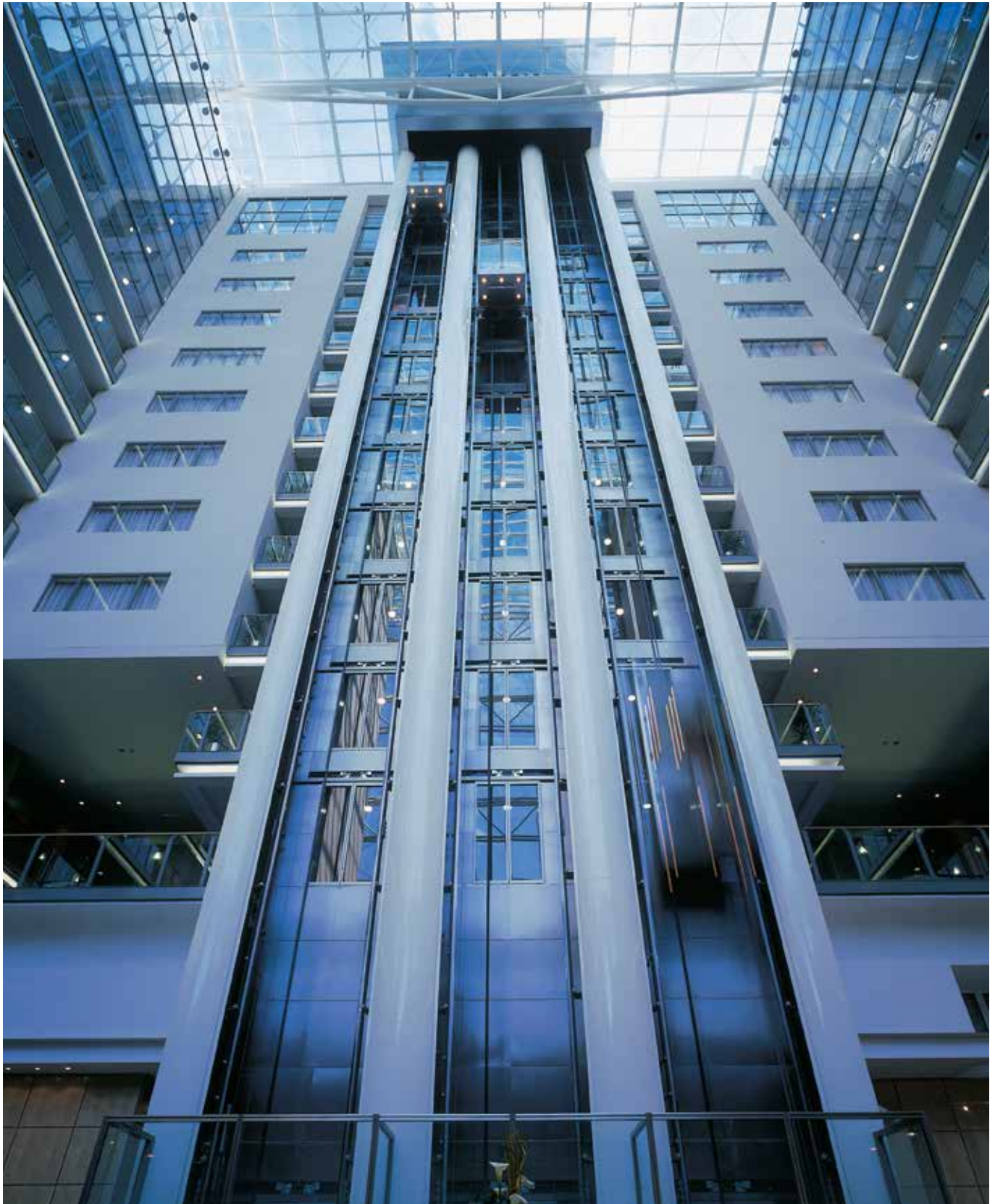
- Landtag NRW Düsseldorf
Aufzug-, Wand und
Sockelverkleidung,
Messing naturbewittert



- Transnautic Hamburg,
Aufzugverkleidung,
Edelstahl, geschliffen



- Empfangshalle Hilton-Hotel Frankfurt
Aufzugsschachtinnen- und -außenverkleidung,
Aluminium hochglänzend, außen Stahlblech pulver-
beschichtet, Halb- und Viertelschalenverkleidung





- FAC 1 Flughafen Frankfurt
Aufzugverkleidung
Spiegelglanz Edelstahl



- Volksbank Gießen
Aufzugverkleidung
Sonderfarbton



- Karstadt Karlsruhe
Aufzugsschachtinnen- und -außenverkleidung
verzinktes Stahlblech, pulverbeschichtet



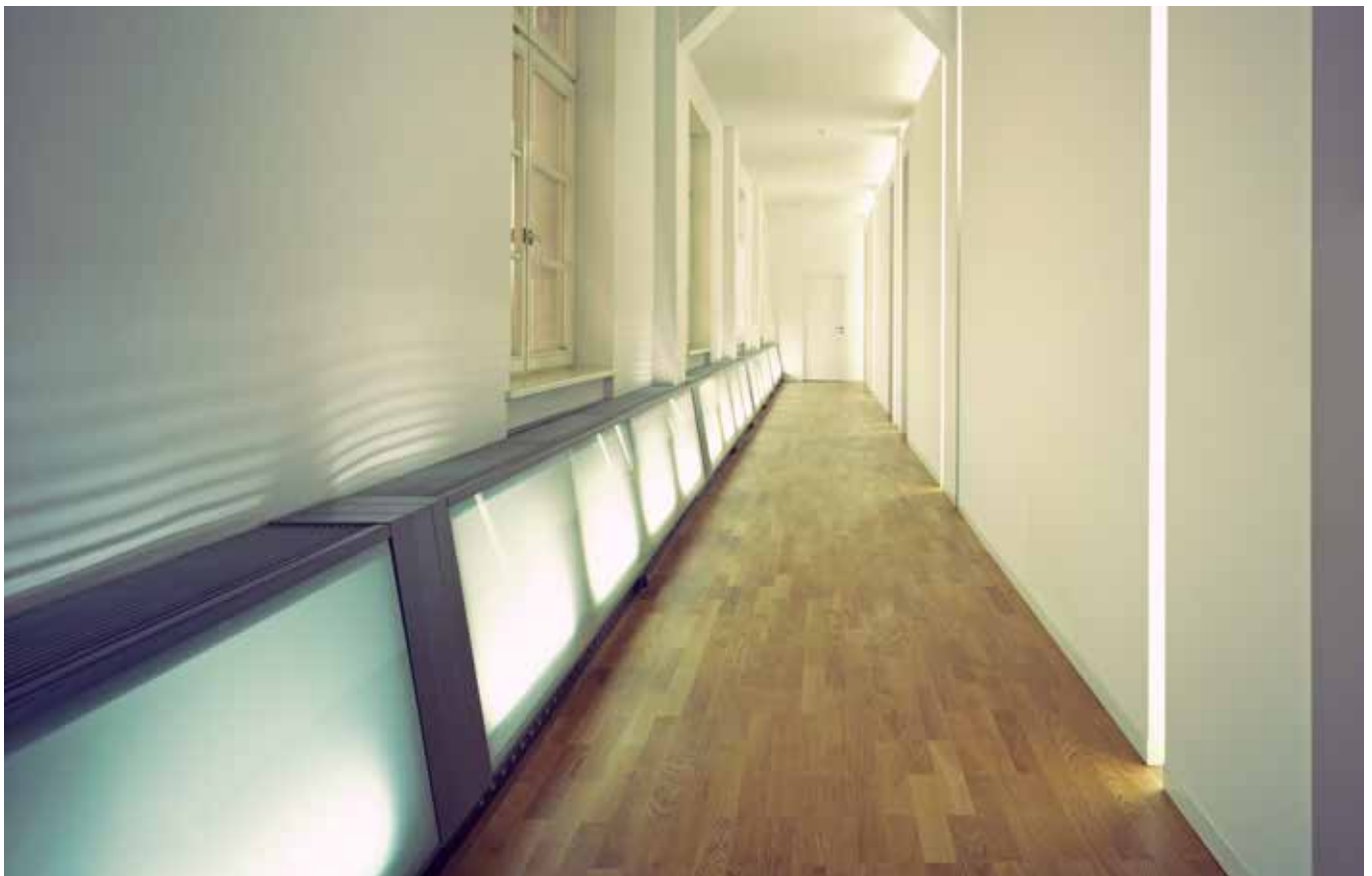


Haustechnik

Heizungen und Lüftungsanlagen müssen gerade in großen Gebäuden zunächst einmal ihre Funktion einwandfrei erfüllen, die Gestaltung ist dabei zweitrangig. Soweit die Sachlage. Muss das wirklich so sein? Heizkörper bauen wir zwar nicht. Aber wir behaupten: Gut gestaltete und ausgeführte Metallverkleidungen lassen Haustechnik-Geräte nicht nur „verschwinden“, sondern verwandeln sie in eindrucksvolle Stilelemente, ohne ihre Wirksamkeit zu beeinflussen. Und solche Verkleidungen stellen wir her.



- Schöneberger Ufer Berlin
Heizkörperverkleidung mit hinterleuchteter Glasfront, Elektro-Installation in der Sockelleiste





■ Andromeda-Tower Wien
Quellluftgeräteverkleidung mit
Lochblechfrontpanel für die
Raumzuluft



■ IBM Verwaltung Heidelberg
Induktionsgeräte-Verkleidung
mit Sonnenschutzschiene





- IKK Brandenburg Potsdam
Induktionsgeräte-Verkleidung, Edelstahl,
Muster geätzt, formgeschnittene Lüftung-
schlitze auf der Oberseite





■ IBM Heidelberg
Brüstungsverkleidung
verzinktes Stahlblech, pulverbeschichtet



■ Kfw Berlin
Brüstungsverkleidung mit Glasfensterbank
verzinktes Stahlblech, pulverbeschichtet

Quellluft-Auslässe

Ähnliches wie für unsere Haustechnik-Verkleidungen gilt für unsere Quellluft-Auslässe: Ungewöhnliche Gestaltung, die den Auslass gleichermaßen zum Blickfang und zum Stilelement macht. Hochwertige Materialien, deren Qualität man sehen und fühlen kann. Und natürlich handwerkliche Perfektion bei der Ausführung.

- Westfälische Provinzial Münster
Konisch geformte Stützenverkleidung mit Quellluftauslass im unteren Bereich
- Bayerische Spielbank Bad Kissingen
Quellluftauslässe Edelstahl poliert, Stahlblech verzinkt und pulverbeschichtet



■ Deckenverkleidung

- West-LB Düsseldorf
Doppeldeckenverkleidung, Alu-Grattblechdecke,
hochglänzend eloxiert, Randfries der gebogenen
Wand angepasst, Alu-Gitterrostunterdecke





- Historisches Kaiserkarree Frankfurt
Sonnenschutz, Sonnensegel ausgebogenem Lochblech, verfahrbar mittels Elektroantrieb (die obere Abbildung zeigt den geschlossenen, die untere den geöffneten Zustand)



- Hochschule Bremerhaven
Deckenverkleidung
verzinktes Stahlblech, pulverbeschichtet



- Leica Wetzlar
Deckenverkleidung mit integrierter Lüftungstechnik
verzinktes Stahlblech, pulverbeschichtet





Stützen

- FAC 1 Flughafen Frankfurt
Stützenverkleidung
Spiegelglanz Edelstahl







■ Innenausbau

Verkleidungen von Aufzugsportalen, Baustützen, Brüstungen, Decken, Laibungen, Stürzen, Wänden, Treppen

■ Zu- und Abluftsysteme

Lüftungstürme, Lüftungsaugen, Wetterschutzgitter für Wand und Schrägdach, Raumluftsäulen

■ Metallfassaden

vorgehängte Kassettenverkleidung, Metallfalzschindeln, Attika, Flugdächer, Werbestelen, Beschilderungen

■ Lüftungstechnik

Absaug- und Umlufthauben, Lüftungsbalken, Decken-Quellluftauslässe

■ Ausgabeschalter

Fast-Food-Restaurants, Kassenhäuser, Pförtnerloggen, Maut-Zahlstellen

■ Industrieservice

Kantteile, Laserzuschnitte, Nibbelformteile, Schweißkonstruktionen, Pulverbeschichtung, Rohr- und Profil-Längsschleifen, Glasperlstrahlen

■ Anlagenkomponenten

Fensterschleiergeräte, Sockel-/Wand-Quellluftauslässe, Sonderauslässe

■ Möbel + Kunstobjekte

Möbel, Möbelzubehör, Sonderbauteile nach Kundenwunsch, Kunstwerke aus Metall